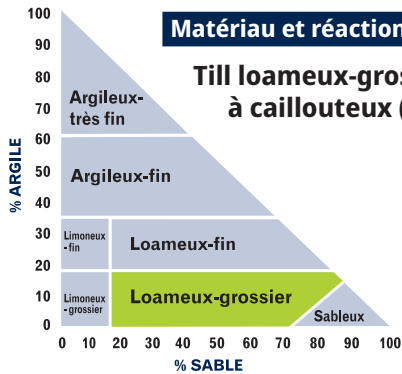


Ascot

PODZOL HUMO-FERRIQUE ORTHIQUE
Classification taxonomique (sous-groupe)

Fiche de description et d'interprétation des séries de sols du Québec



Matériau et réaction

Till loameux-grossier graveleux à caillouteux (ardoise et grès)

Drainage

Très rapide
Rapide
Bon
Modérément bon
Imparfait
Mauvais
Très mauvais

Perméabilité

Très lente
Lente
Modérée
Rapide
Très rapide

Eau utile

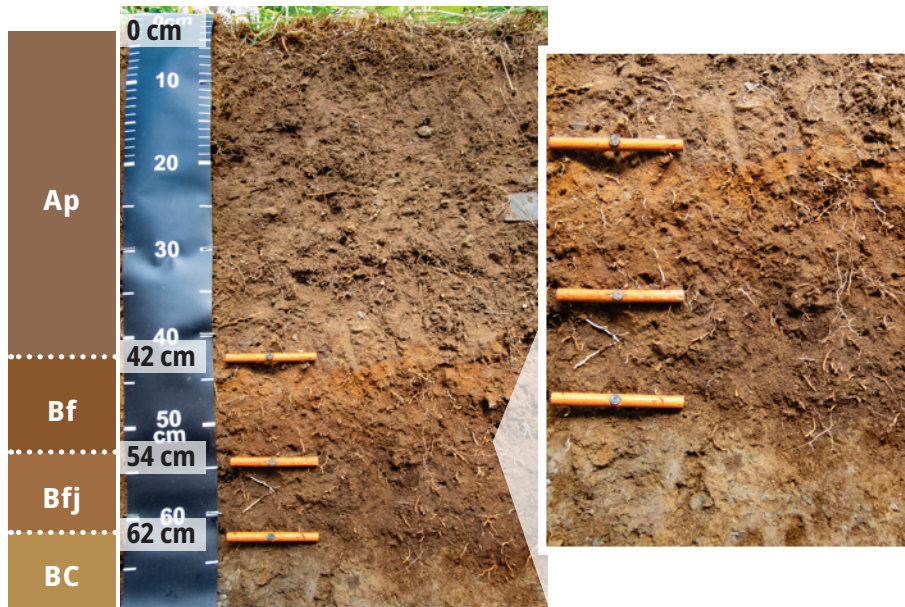
Très basse
Basse
Modérée
Élevée
Très élevée

Ruissellement

Très rapide
Rapide
Modéré
Lent
Très lent
Nul (stagnant)

Profil cultivé typique

COUCHE DE SURFACE	Horizon	Texture et qualificatif	Couleur	Marbrures	Structure	Consistance
SOUS-SOL (PARTIE SUPÉRIEURE)	Ap	L, LSF	Brun gris foncé à brun gris; Brun à brun foncé	Absentes	Poly. sub., fine à moyenne, modérée à forte	Friable à très friable
	Bf	L grca, LSF grca, LS grca	Brun jaunâtre foncé à brun jaunâtre	Absentes	Poly. sub., fine à moyenne, faible	Friable
SUBSTRATUM	C, Cgj, Cg, (R)	L grca	Brun olive	Absentes à rares	Amorphe à poly. sub., moyenne, faible	Ferme



Travaux d'aménagement requis

- Épierrage
- Drainage superficiel
- Drainage souterrain
- Fertilisation et chaulage
- Conservation de l'eau et irrigation

Problèmes liés aux travaux de drainage

- Instabilité des berges
- Remontée de fragments
- Colmatage physique
- Colmatage ferrugineux

Types de dégradation à surveiller sous une utilisation intensive

- Compaction
- Battance
- Perte de matière organique
- Acidification
- Érodibilité
- Érosion hydrique
- Érosion éolienne

LÉGENDE Faible Moyen Élevé

CLASSE DE POSSIBILITÉ D'UTILISATION AGRICOLE

4Dtfmr
(modifié)



Ascot

PODZOL HUMO-FERRIQUE ORTHIQUE
Classification taxonomique (sous-groupe)

Fiche de description et d'interprétation des séries de sols du Québec

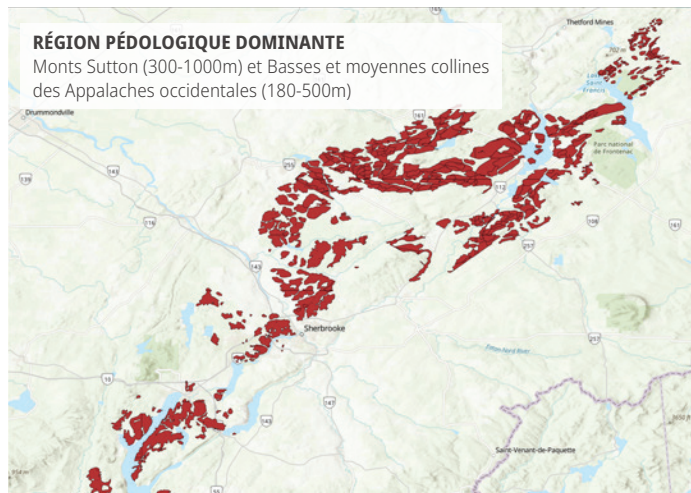
Analyses physiques

PROFIL CULTIVÉ REPRÉSENTATIF	Horizon	Texture et qualificatif	Fragments (% en volume)	Fraction des sables				Sable (%)	Limon (%)	Argile (%)	Densité app. (g/cm ³)	Cond. hydraulique (cm/hr)
				SG (%)	SM (%)	SF (%)	STF (%)					
COUCHE DE SURFACE	Ap	LSF gr	15	-	-	-	-	52,0	29,0	19,0	1,32	3,42
SOUS-SOL (PARTIE SUPÉRIEURE)	Bf	L gr	30	-	-	-	-	49,0	36,0	15,0	1,50	0,93
SUBSTRATUM	Cgj	LS gr	30	-	-	-	-	60,0	29,0	11,0	1,46	1,67

Analyses chimiques

PROFIL CULTIVÉ TYPIQUE	Horizon	Moyenne : Min. - max. :	pH eau	M. org. (%)	CEC	Ca	Mg	K	Na	P ass.
					(mEq/100 g)	(mg/Kg)				
COUCHE DE SURFACE	Ap1	Moyenne : Min. - max. :	6,2 5,6 - 6,9	5,71 4,0 - 8,2	19,00 14,4 - 22,5	1522,1 1023 - 2174	110,8 42 - 226	117,3 28 - 309	12,8 6 - 32	47,1 12 - 95
	Ap2	Moyenne : Min. - max. :	6,3 5,7 - 6,9	4,70 3,5 - 5,9	17,89 14,2 - 20,9	1442,6 780 - 2167	91,7 11 - 153	71,7 18 - 207	12,4 5 - 30	34,7 8 - 78
SOUS-SOL (PARTIE SUPÉRIEURE)	Bf	Moyenne : Min. - max. :	6,3 5,8 - 7,1	2,66 1,6 - 5,5	13,33 9,6 - 17,7	760,6 412 - 1293	47,9 6 - 78	33,3 13 - 112	9,5 3 - 19	18,9 4 - 36

Répartition géographique



Utilisation des sols

Principales cultures associées à la série de sols	Superficie
	Proportion
Autres cultures	42,46 %
Prairie et pâturage	35,03 %
Maïs, soya, canola et protéagéneuses	16,42 %
Céréales	5,96 %
Maraîchères, petits fruits et légumes de transformation	0,13 %
Vergers	0,00 %
Pomme de terre	0,00 %
Superficie totale	9 613 ha

Source: La Financière agricole du Québec, Base de données des parcelles et productions agricoles déclarées (BDPPAD), 2019 à 2023. <https://www.fadq.qc.ca/documents/donnees/base-de-donnees-des-parcelles-et-productions-agricoles-declarees>

Séries de sols semblables

Éléments distinctifs

Blandford	Brunisol, drainage modérément bon
Sherbrooke	Brunisol gleyifié, drainage imparfait à modéré

Pour en savoir davantage

Catherine Bossé
Chargée de projets en pédologie
418 643-2380, poste 405
pedologie@irda.qc.ca

irda | Institut de recherche et de développement en agroenvironnement

Partenaires de réalisation et de financement

Partenariat canadien pour une agriculture durable

Québec Canada

Lucie Grenon
Pédologue, agronome retraitée
Conseillère spécialisée en pédologie