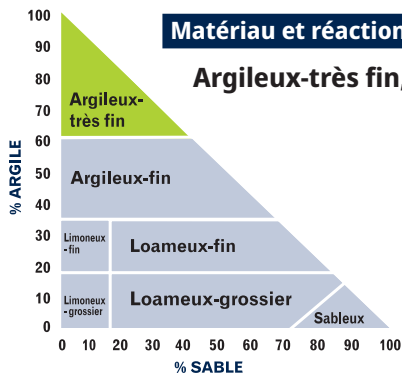


Sainte-rosalie

GLEYSOL HUMIQUE ORTHIQUE
Classification taxonomique (sous-groupe)

Fiche de description et d'interprétation des séries de sols du Québec



Matériau et réaction

Argileux-très fin, neutre

Drainage

Très rapide
Rapide
Bon
Modérément bon
Imparfait
Mauvais
Très mauvais

Perméabilité

Très lente
Lente
Modérée
Rapide
Très rapide

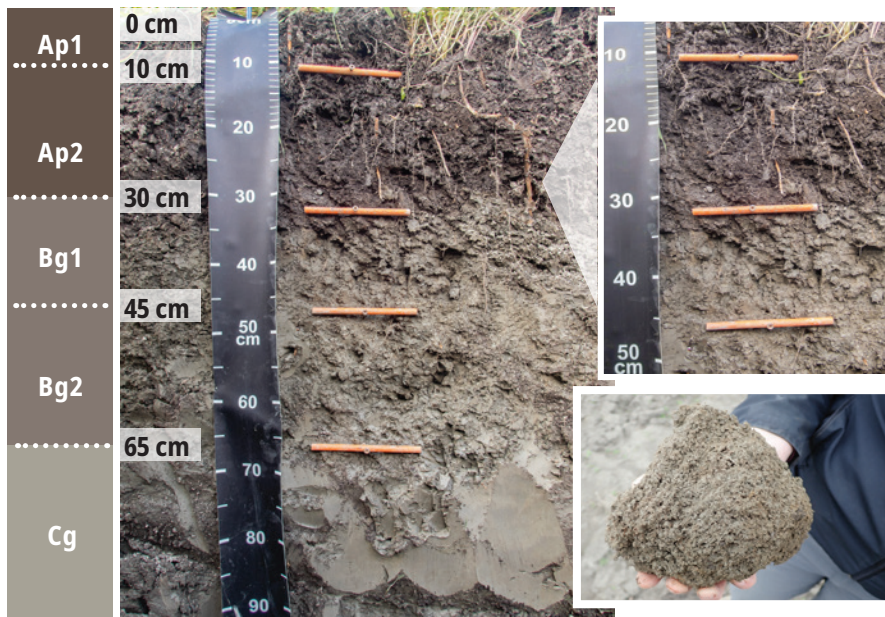
Eau utile

Très basse
Basse
Modérée
Élevée
Très élevée

Ruissellement

Très rapide
Rapide
Modéré
Lent
Très lent
Nul (stagnant)

Profil cultivé typique	Horizon	Texture et qualificatif	Couleur	Marbrures	Structure	Consistance
COUCHE DE SURFACE	Ap	A, ALi, LLiA	Brun grisâtre très foncé	Absentes	Poly. sub., fine, modéré	Friable
SOUS-SOL (PARTIE SUPÉRIEURE)	Bg	ALo	Gris foncé	Nombreuses	Poly. sub., fine, modéré	Friable
SUBSTRATUM	Cg	ALo	Gris	Fréquentes	Amorphe	Ferme



Travaux d'aménagement requis

- Épierrage
- Drainage superficiel
- Drainage souterrain
- Fertilisation et chaulage
- Conservation de l'eau et irrigation

Problèmes liés aux travaux de drainage

- Instabilité des berges
- Remontée de fragments
- Colmatage physique
- Colmatage ferrique

Types de dégradation à surveiller sous une utilisation intensive

- Compaction
- Battance
- Perte de matière organique
- Acidification
- Érodibilité
- Érosion hydrique
- Érosion éolienne

LÉGENDE ■ Faible ■ Moyen ■ Élevé

CLASSE DE POSSIBILITÉ D'UTILISATION AGRICOLE **2W**
(modifié)



Série de sols Sainte-Rosalie à Saint-Bruno-de-Montarville

Sainte-rosalie

GLEYSOL HUMIQUE ORTHIQUE
Classification taxonomique (sous-groupe)

Fiche de
description et
d'interprétation
des séries de
sols du Québec

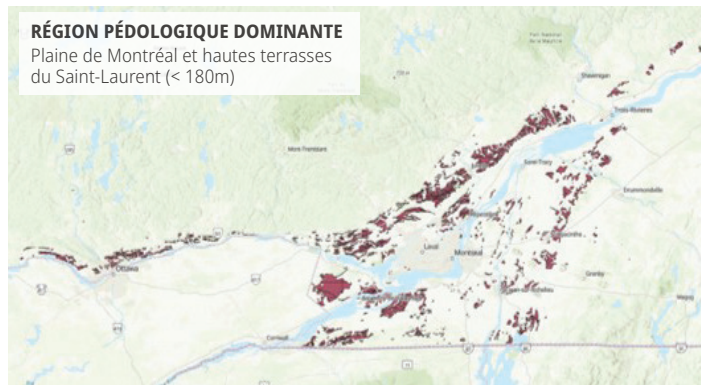
Analyses physiques

PROFIL CULTIVÉ REPRÉSENTATIF	Horizon	Texture et qualificatif	Fragments (% en volume)	Fraction des sables				Sable (%)	Limon (%)	Argile (%)	Densité app. (g/cm ³)	Cond. hydraulique (cm/hr)
				SG (%)	SM (%)	SF (%)	STF (%)					
COUCHE DE SURFACE	Ap	ALi	0	-	-	-	-	4,0	40,0	56,0	1,21	13,56
SOUS-SOL (PARTIE SUPÉRIEURE)	Bg	ALo	0	-	-	-	-	5,0	16,5	78,5	1,30	9,32
SUBSTRATUM	Cg	ALo	0	-	-	-	-	5,0	16,0	81,0	1,34	0,41

Analyses chimiques

PROFIL CULTIVÉ TYPIQUE	Horizon	Moyenne : Min. - max. :	pH eau	M. org. (%)	CEC	Ca	Mg	K	Na	P ass.
					(mEq/100 g)	(mg/Kg)				
COUCHE DE SURFACE	Ap1	Moyenne : Min. - max. :	6,7 5,9 - 7,4	4,34 3,1 - 5,8	30,92 25,2 - 34,7	3651,9 2828 - 4622	558,4 385 - 789	299,0 155 - 647	25,5 16 - 40	95,7 30 - 365
	Ap2	Moyenne : Min. - max. :	6,7 6,0 - 7,4	4,07 2,7 - 5,5	30,76 24,5 - 35,5	3592,0 2778 - 4537	601,0 410 - 833	248,0 163 - 457	29,7 18 - 40	72,9 18 - 253
SOUS-SOL (PARTIE SUPÉRIEURE)	Bg	Moyenne : Min. - max. :	6,9 6,5 - 7,4	1,71 0,9 - 3,4	30,33 22,0 - 36,2	3320,0 2553 - 3959	835,0 532 - 1089	225,0 172 - 379	53,3 28 - 74	22,3 5 - 114

Répartition géographique



Utilisation des sols

Principales cultures associées à la série de sols	Superficie
	Proportion
Maïs, soya, canola et protéagineuses	63,76 %
Autres cultures	17,43 %
Prairie et pâturage	8,72 %
Céréales	7,72 %
Maraîchères, petits fruits et légumes de transformation	2,32 %
Pommes de terre	0,05 %
Vergers	0,01 %
Superficie totale	157 021 ha

Source: La Financière agricole du Québec, Base de données des parcelles et productions agricoles déclarées (BDPPAD), 2016 à 2020. <https://www.fadq.qc.ca/documents/donnees/base-de-donnees-des-parcelles-et-productions-agricoles-declarees>

Séries de sols semblables

Éléments distinctifs

Saint-Urbain	Matériau alcalin et substratum calcaire
Providence	Matériau brun grisâtre, perméabilité modérée à lente

Pour en savoir davantage

Catherine Bossé
Chargée de projets en pédologie
418 643-2380, poste 405
pedologie@irda.qc.ca

irda | Institut de recherche
et de développement
en agroenvironnement

Partenaires de réalisation et de financement

Partenariat canadien pour
une agriculture durable

Québec Canada

Lucie Grenon
Pédologue, agronome retraitée
Conseillère spécialisée
en pédologie