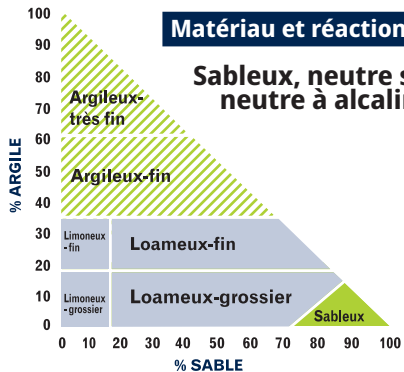


Aston

GLEYSOL HUMIQUE ORTHIQUE
Classification taxonomique (sous-groupe)

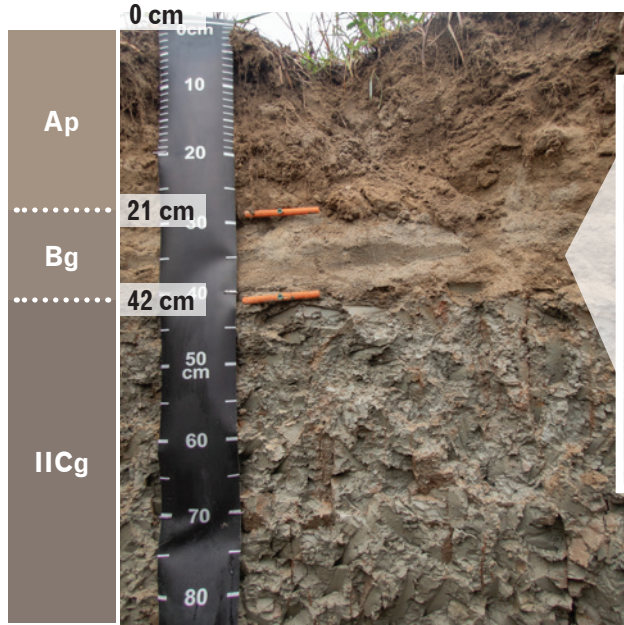
Fiche de description et d'interprétation des séries de sols du Québec



Matériau et réaction
Sableux, neutre sur argileux, neutre à alcalin

Drainage	Perméabilité	Eau utile	Ruissellement
Très rapide	Très lente	Très basse	Très rapide
Rapide	Lente	Basse	Rapide
Bon	Modérée	Modérée	Modéré
Modérément bon	Rapide	Élevée	Lent
Imparfait	Très rapide	Très élevée	Très lent
Mauvais			Nul (stagnant)
Très mauvais			

Profil cultivé typique	Horizon	Texture et qualificatif	Couleur	Marbrures	Structure	Consistance
COUCHE DE SURFACE	Ap	LSF	Brun grisâtre très foncé	Absentes	Granulaire, fine à moyenne, modéré	Très friable
SOUS-SOL (PARTIE SUPÉRIEURE)	Bg	S, SL, SF, SFL	Brun grisâtre	Nombreuses à fréquentes	Granulaire, fine à moyenne, faible à particulaire	Friable
SUBSTRATUM	IICg, IICkg	ALo, ALi	Brun grisâtre à gris foncé	Nombreuses à fréquentes	Amorphe	Ferme



Travaux d'aménagement requis

- Épierrage
- Drainage superficiel
- Drainage souterrain
- Fertilisation et chaulage
- Conservation de l'eau et irrigation

Problèmes liés aux travaux de drainage

- Instabilité des berges
- Remontée de fragments
- Colmatage physique
- Colmatage ferrique

Types de dégradation à surveiller sous une utilisation intensive

- Compaction
- Battance
- Perte de matière organique
- Acidification
- Érodibilité
- Érosion hydrique
- Érosion éolienne

LÉGENDE ■ Faible ■ Moyen ■ Élevé

CLASSE DE POSSIBILITÉ D'UTILISATION AGRICOLE
2Wf(m)
(modifié)



Série de sols Aston à Saint-Bruno-de-Montarville

Aston

GLEYSOL HUMIQUE ORTHIQUE
Classification taxonomique (sous-groupe)

Fiche de description et d'interprétation des séries de sols du Québec

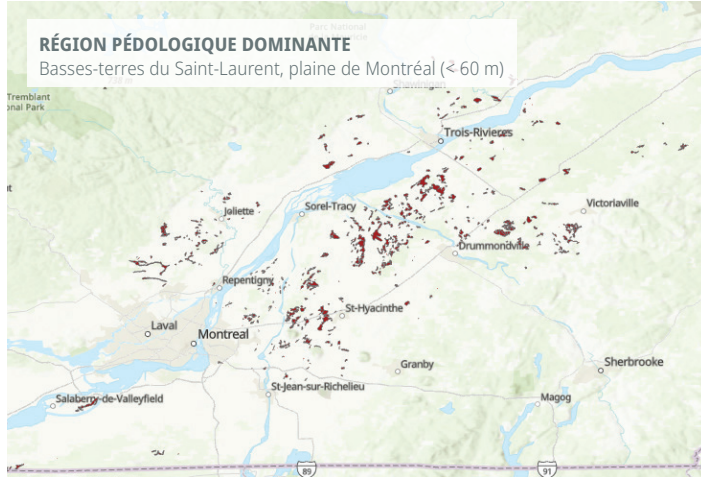
Analyses physiques

PROFIL CULTIVÉ REPRÉSENTATIF	Horizon	Texture et qualificatif	Fragments (% en volume)	Fraction des sables				Sable (%)	Limon (%)	Argile (%)	Densité app. (g/cm ³)	Cond. hydraulique (cm/hr)
				SG (%)	SM (%)	SF (%)	STF (%)					
COUCHE DE SURFACE	Ap	LSF	5	1,0	11,1	52,6	8,1	72,8	10,6	16,6	1,34	5,02
SOUS-SOL (PARTIE SUPÉRIEURE)	Bg	SF	5	0,3	7,8	71,5	13,3	92,9	4,6	2,5	1,63	6,55
SUBSTRATUM	IICg	ALo	0	4,4	2,3	2,9	1,3	10,9	21,1	68,0	1,37	1,07

Analyses chimiques

PROFIL CULTIVÉ TYPIQUE	Horizon	Moyenne : Min. - max. :	pH eau	M. org. (%)	CEC (mEq/100 g)	Ca	Mg	K	Na	P ass.
COUCHE DE SURFACE	Ap1	Moyenne : Min. - max. :	6,4 4,7 - 7,6	2,41 1,2 - 3,6	12,13 8,2 - 16,6	1155,0 379 - 1720	94,2 54 - 245	112,4 52 - 175	5,8 3 - 13	120,8 51 - 224
	Ap2	Moyenne : Min. - max. :	6,1 5,1 - 7,6	2,04 1,2 - 3,3	11,50 8,5 - 14,8	942,1 511 - 1563	85,9 29 - 239	75,6 32 - 142	6,7 4 - 16	103,1 30 - 225
SOUS-SOL (PARTIE SUPÉRIEURE)	Bg	Moyenne : Min. - max. :	6,6 5,8 - 7,8	0,43 0,2 - 0,8	5,73 3,2 - 8,3	540,5 350 - 1056	67,9 12 - 154	46,2 21 - 142	5,7 3 - 10	19,4 5 - 35

Répartition géographique



Séries de sols semblables

Saint-Damase	Drainage imparfait
La Présentation	Podzol

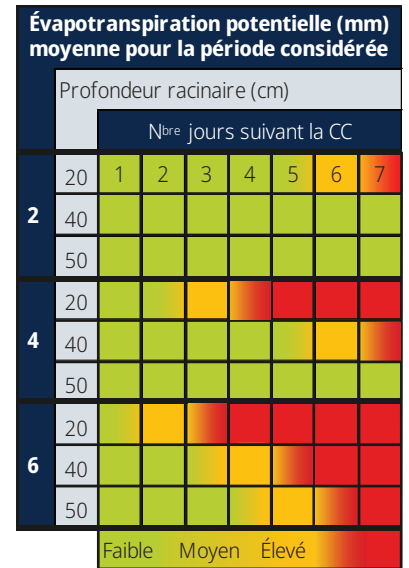
Éléments distinctifs

Utilisation des sols

Principales cultures associées à la série de sols	Superficie
	Proportion
Maïs, soya, canola et protéagineuses	50,74 %
Prairie et pâturage	22,42 %
Autres cultures	14,05 %
Céréales	9,52 %
Maraîchères, petits fruits et légumes de transformation	1,95 %
Pommes de terre	1,28 %
Vergers	0,04 %
Superficie totale	57 626 ha

Source: La Financière agricole du Québec, Base de données des parcelles et productions agricoles déclarées (BDPPAD), 2017 à 2021. <https://www.fadq.qc.ca/documents/donnees/base-de-donnees-des-parcelles-et-productions-agricoles-declarees>

Risque au stress hydrique



Degré de risque faible, moyen ou élevé dans les jours qui suivent la capacité au champ (CC), selon l'évapotranspiration potentielle moyenne pour la période considérée à 3 profondeurs d'enracinement.

Pour en savoir davantage

Catherine Bossé
Chargée de projets en pédologie
418 643-2380, poste 405
pedologie@irda.qc.ca



Institut de recherche et de développement en agroenvironnement

Partenaires de réalisation et de financement



Québec Canada

Lucie Grenon
Pédologue, agronome retraitée
Conseillère spécialisée en pédologie