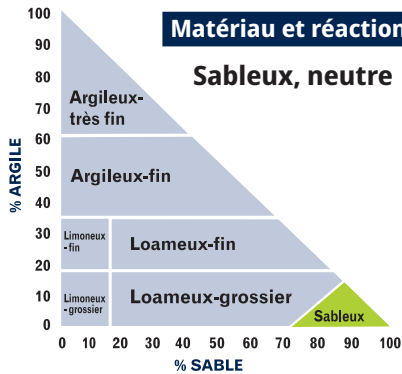


Joseph

GLEYSOL HUMIQUE ORTHIQUE
Classification taxonomique (sous-groupe)

Fiche de description et d'interprétation des séries de sols du Québec



Matériau et réaction

Sableux, neutre

Drainage

Très rapide

Rapide

Bon

Modérément bon

Imparfait

Mauvais

Très mauvais

Perméabilité

Très lente

Lente

Modérée

Rapide

Très rapide

Eau utile

Très basse

Basse

Modérée

Élevée

Très élevée

Ruissellement

Très rapide

Rapide

Modéré

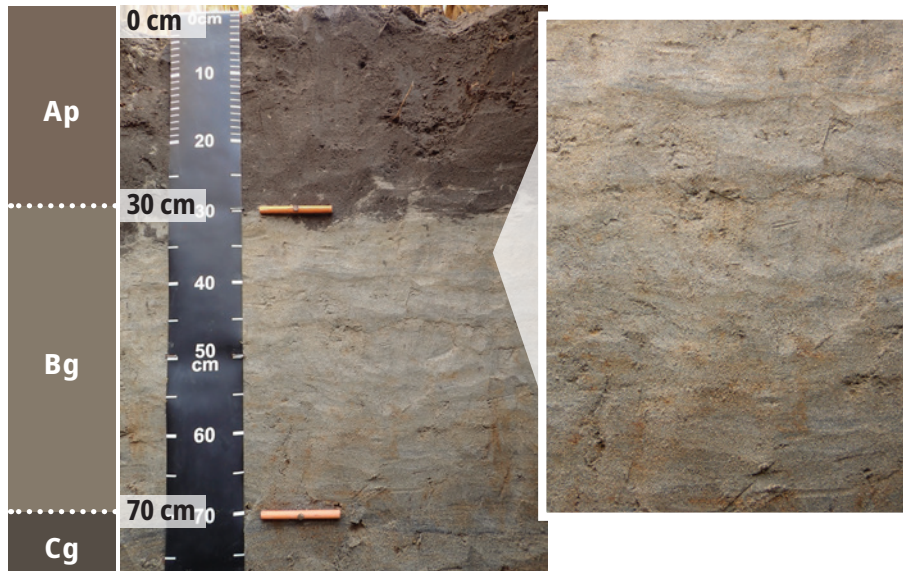
Lent

Très lent

Nul (stagnant)

Profil cultivé typique

COUCHE DE SURFACE	Horizon	Texture et qualificatif	Couleur	Marbrures	Structure	Consistance
SOUS-SOL (PARTIE SUPÉRIEURE)	Ap	LSTF, SFL, LSF, SL	Brun grisâtre très foncé à brun très foncé	Absentes	Poly. sub., fine à moyenne, faible à particulaire	Très friable
SUBSTRATUM	Bg	SFL, S, SL, LSTF	Brun grisâtre	Fréquentes à nombreuses	Particulaire à poly. sub., moyenne, très faible	Meuble
	Cg	SF, SFL, S	Brun grisâtre à gris foncé	Fréquentes à rares	Particulaire	Meuble



Travaux d'aménagement requis

- Épierreage
- Drainage superficiel
- Drainage souterrain
- Fertilisation et chaulage
- Conservation de l'eau et irrigation

Problèmes liés aux travaux de drainage

- Instabilité des berges
- Remontée de fragments
- Colmatage physique
- Colmatage ferrique

Types de dégradation à surveiller sous une utilisation intensive

- Compaction
- Battance
- Perte de matière organique
- Acidification
- Érodibilité
- Érosion hydrique
- Érosion éolienne

LÉGENDE Faible Moyen Élevé

CLASSE DE POSSIBILITÉ D'UTILISATION AGRICOLE

3WF(m)
(modifié)



Série de sols Joseph à Saint-Louis

Joseph

GLEYSOL HUMIQUE ORTHIQUE
Classification taxonomique (sous-groupe)

Fiche de
description et
d'interprétation
des séries de
sols du Québec

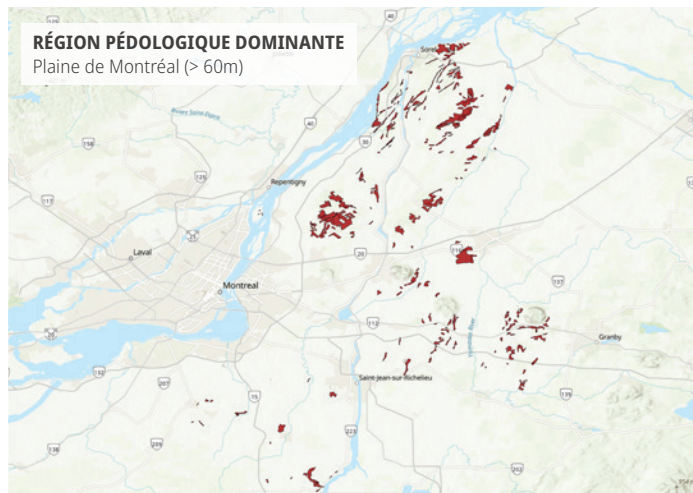
Analyses physiques

PROFIL CULTIVÉ REPRÉSENTATIF	Horizon	Texture et qualificatif	Fragments	Fraction des sables				Sable (%)	Limon (%)	Argile (%)	Densité app. (g/cm ³)	Cond. hydraulique (cm/hr)
			(% en volume)	SG (%)	SM (%)	SF (%)	STF (%)					
COUCHE DE SURFACE	Ap	LSF	0	2,0	9,9	46,2	19,0	77,2	13,3	9,6	1,40	2,36
SOUS-SOL (PARTIE SUPÉRIEURE)	Bg	SF	1	1,2	5,9	71,5	14,9	93,5	4,0	2,5	1,66	5,95
SUBSTRATUM	Cg	SF	1	0,2	2,5	57,3	33,2	93,2	3,8	3,0	1,20	8,18

Analyses chimiques

PROFIL CULTIVÉ TYPIQUE	Horizon	Moyenne : Min. - max. :	pH eau	M. org. (%)	CEC	Ca	Mg	K	Na	P ass.
					(mEq/100 g)	(mg/Kg)				
COUCHE DE SURFACE	Ap1	Moyenne : Min. - max. :	5,6 5,0 - 6,1	2,62 1,3 - 4,6	12,09 8,3 - 17,2	783,4 322 - 1675	68,5 23 - 130	90,8 24 - 167	3,62 2 - 6	137,6 38 - 370
	Ap2	Moyenne : Min. - max. :	5,6 4,9 - 6,5	2,41 1,1 - 4,2	12,05 9,1 - 15,8	783,0 303 - 1733	67,1 13 - 129	65,5 22 - 142	4,2 2 - 7	128,0 35 - 348
SOUS-SOL (PARTIE SUPÉRIEURE)	Bg	Moyenne : Min. - max. :	6,2 5,3 - 7,2	0,47 0,2 - 0,9	5,56 2,0 - 11,3	487,2 180 - 1244	66,9 7 - 154	30,3 7 - 60	5,1 2 - 9	21,3 4 - 66

Répartition géographique

Séries de sols
semblables

Éléments distinctifs

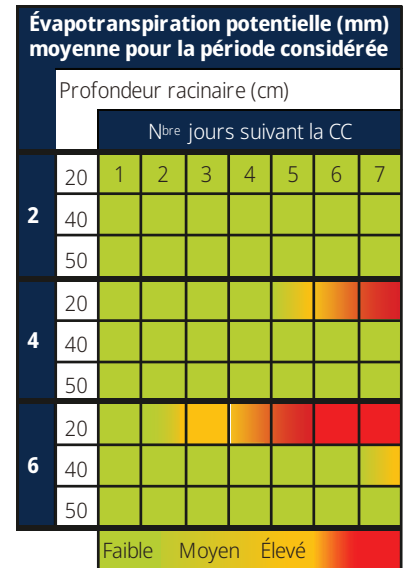
Massueville	Présence d'un Bfj. Drainage imparfait à mauvais
Saint-Samuel	Sable plus grossier

Utilisation des sols

Principales cultures associées à la série de sols	Superficie
	Proportion
Maïs, soya, canola et protéagineuses	65,89 %
Autres cultures	22,06 %
Prairie et pâturage	3,53 %
Maraîchères, petits fruits et légumes de transformation	3,28 %
Céréales	2,87 %
Pomme de terre	2,32 %
Verger	0,05 %
Superficie totale	9 351 ha

Source: La Financière agricole du Québec, Base de données des parcelles et productions agricoles déclarées (BDPPAD), 2019 à 2023. <https://www.fadq.qc.ca/documents/donnees/base-de-donnees-des-parcelles-et-productions-agricoles-declarees/>

Risque au stress hydrique



Degré de risque faible, moyen ou élevé dans les jours qui suivent la capacité au champ, selon l'évaporation potentielle moyenne pour la période considérée à 3 profondeurs d'enracinement.

Pour en savoir davantage

Catherine Bossé
Chargée de projets en pédologie
418 643-2380, poste 405
pedologie@irda.qc.ca



Institut de recherche
et de développement
en agroenvironnement



Partenariat canadien pour
une agriculture durable

Québec Canada

Lucie Grenon

Pédologue, agronome retraitée
Conseillère spécialisée
en pédologie